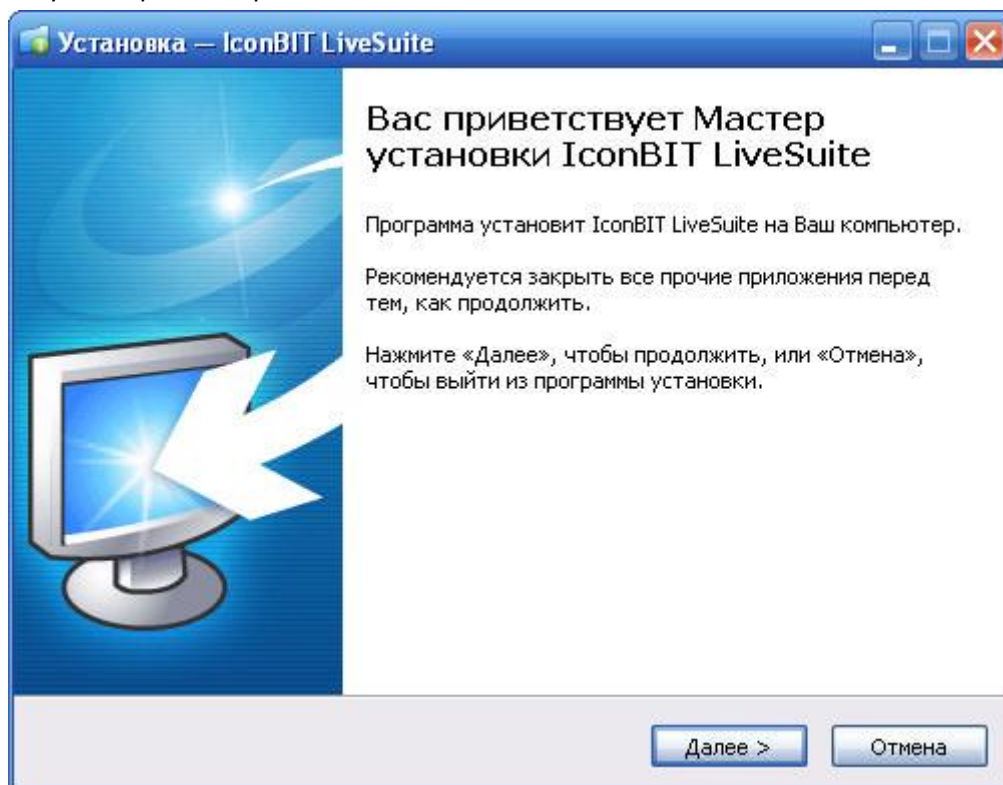
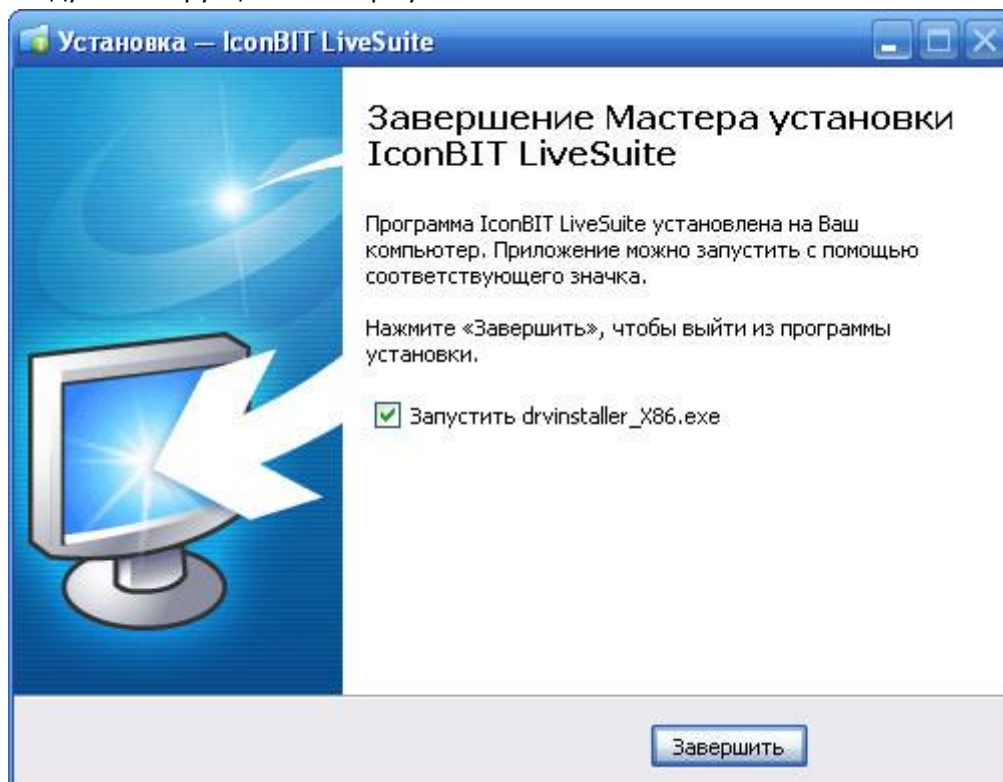


Инструкция по прошивке. !!!Внимание!!! Эта программа рассчитана на работу в среде Windows XP. Прошивка из других ОС может привести к полной неработоспособности прибора. Если Вы не уверены в своих силах, обратитесь в сервисный центр или к продавцу.

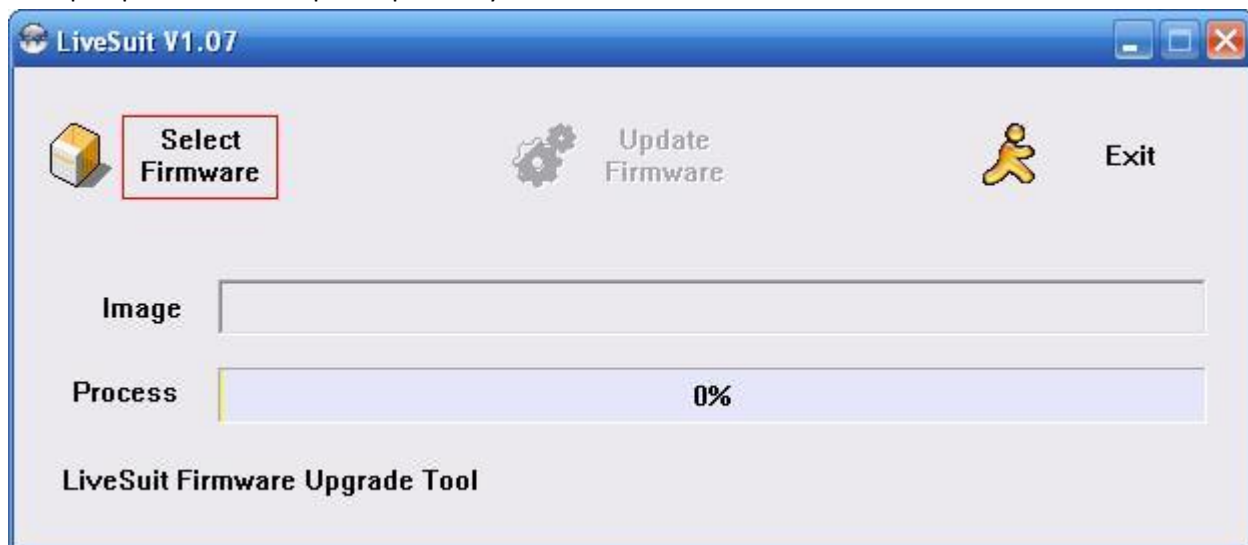
1. Подключите Ваше устройство к компьютеру по USB. Сохраните все необходимые Вам данные, после прошивки данные с устройства удаляются.
2. Запустите файл из архива LiveSuite.exe



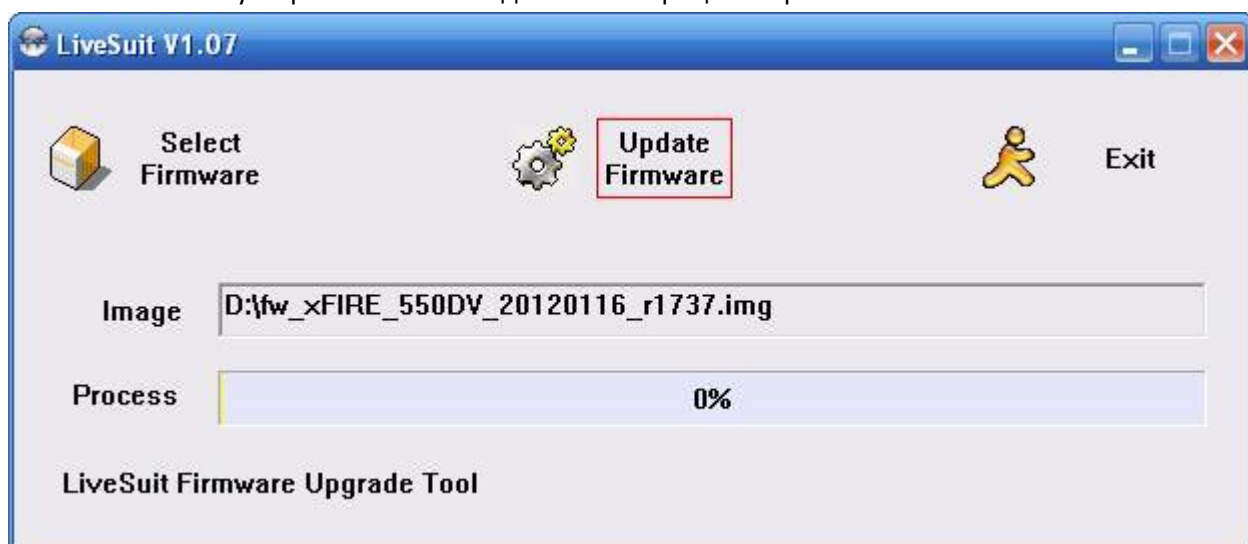
3. Следуйте инструкциям мастера установки.



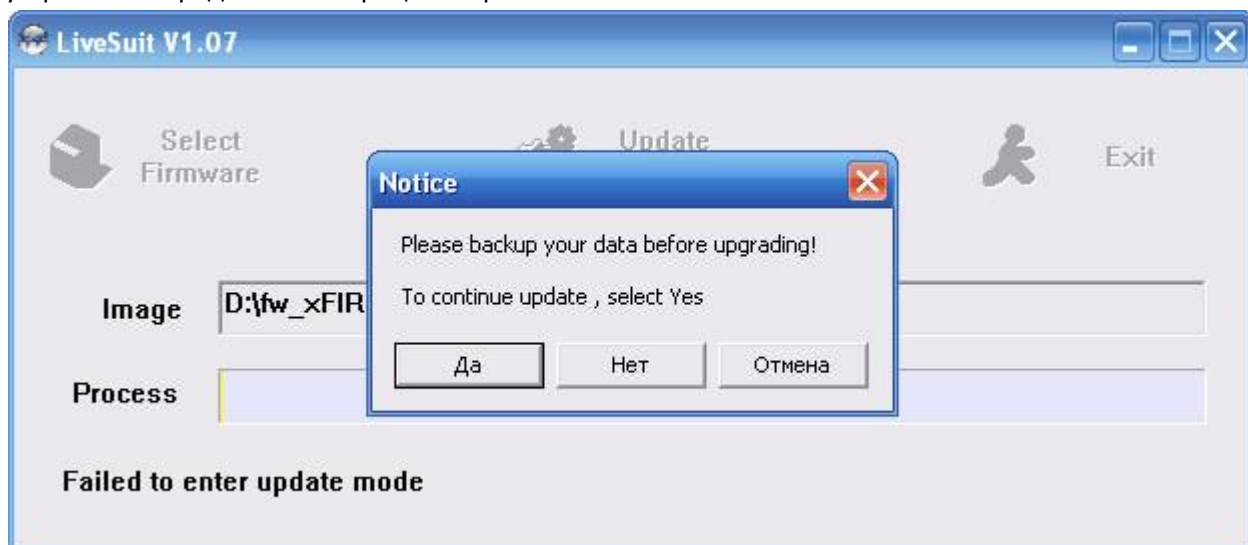
4. После завершения установки запустите LiveSuit. Нажмите на кнопку «Select Firmware» для выбора прошивки. Выберите прошивку.



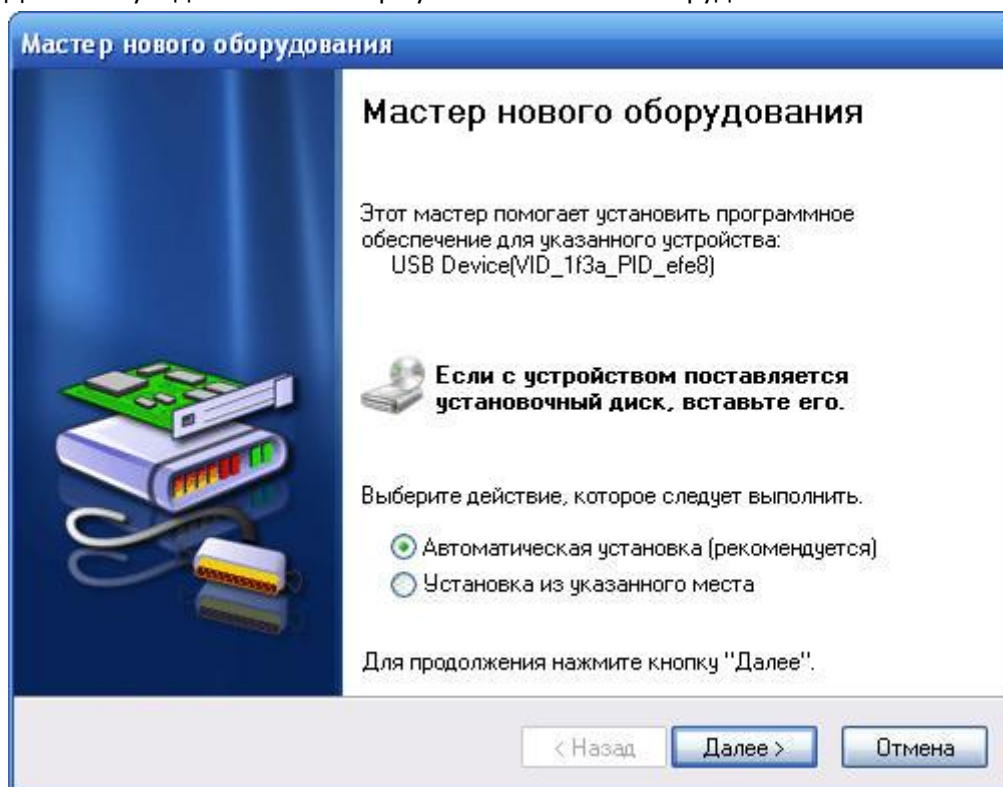
5. Нажмите на кнопку «Update Firmware» для начала процесса прошивки.



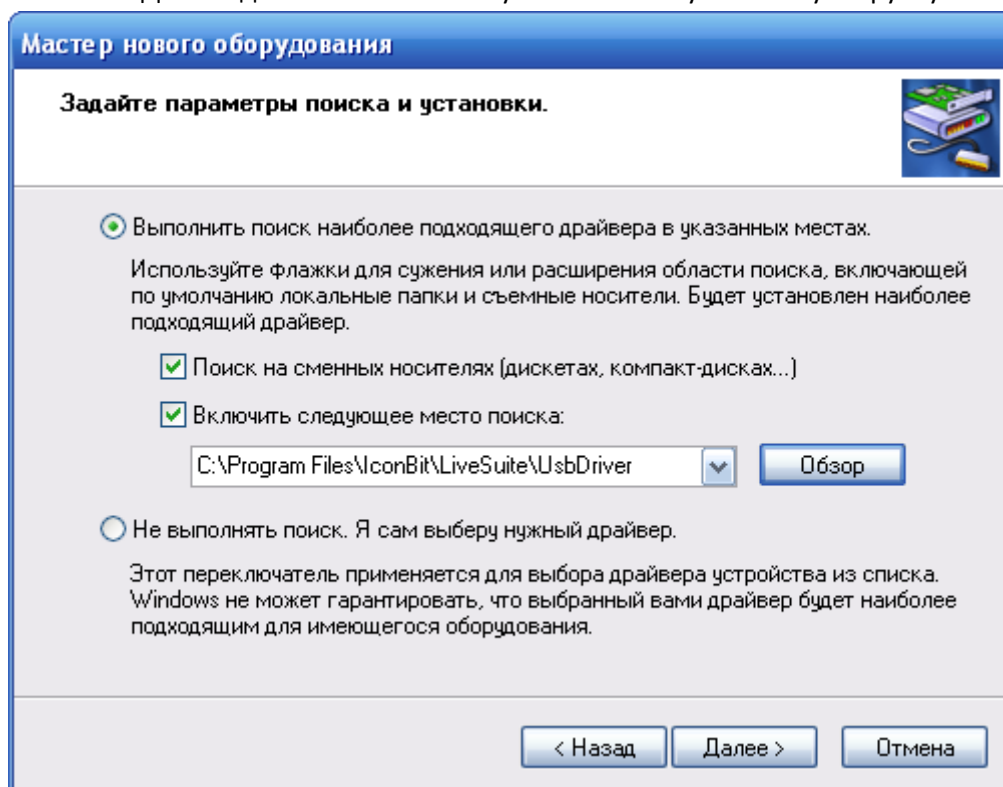
6. Нажав «Да» для продолжения, Вы подтверждаете, что сохранили все данные на устройстве перед началом процесса прошивки.



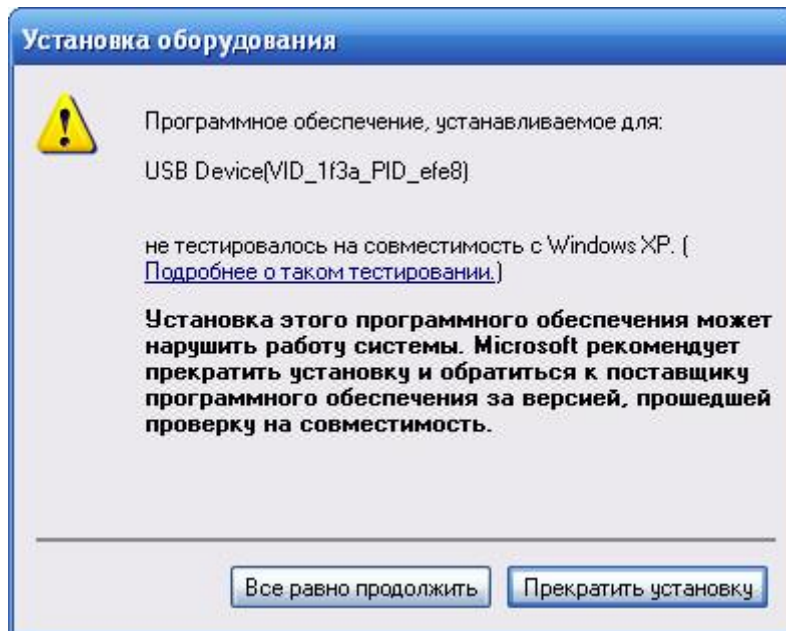
7. Далее Вы увидите окно мастера установки нового оборудования.



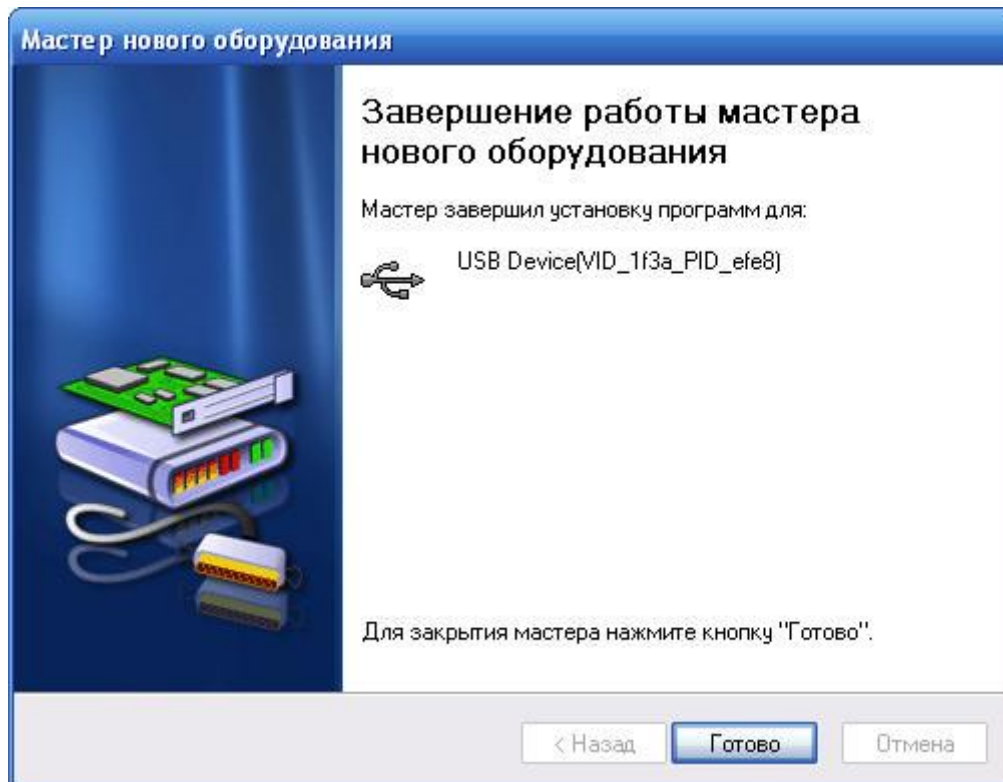
8. Нажмите «Далее» для автоматической установки или укажите путь вручную.



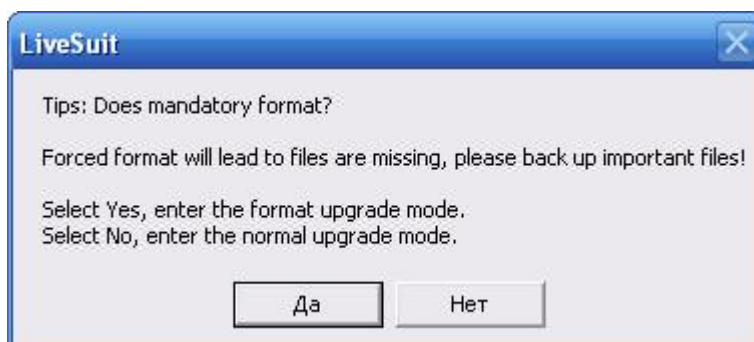
9. При появлении следующего сообщения нажмите «Все равно продолжить».



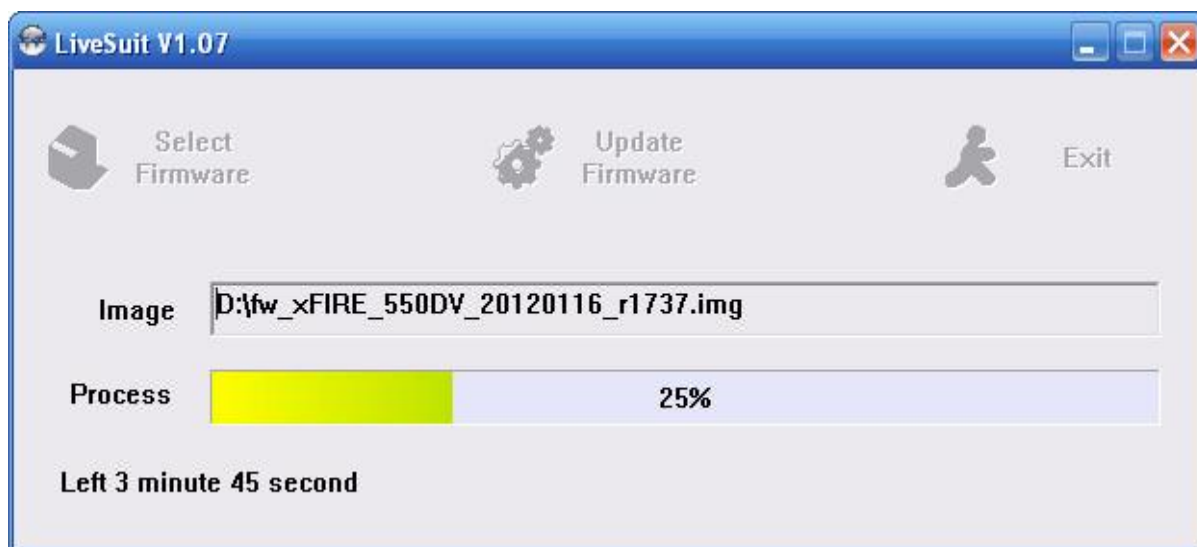
10. Начнется процесс установки драйвера. По завершении нажмите «Готово».



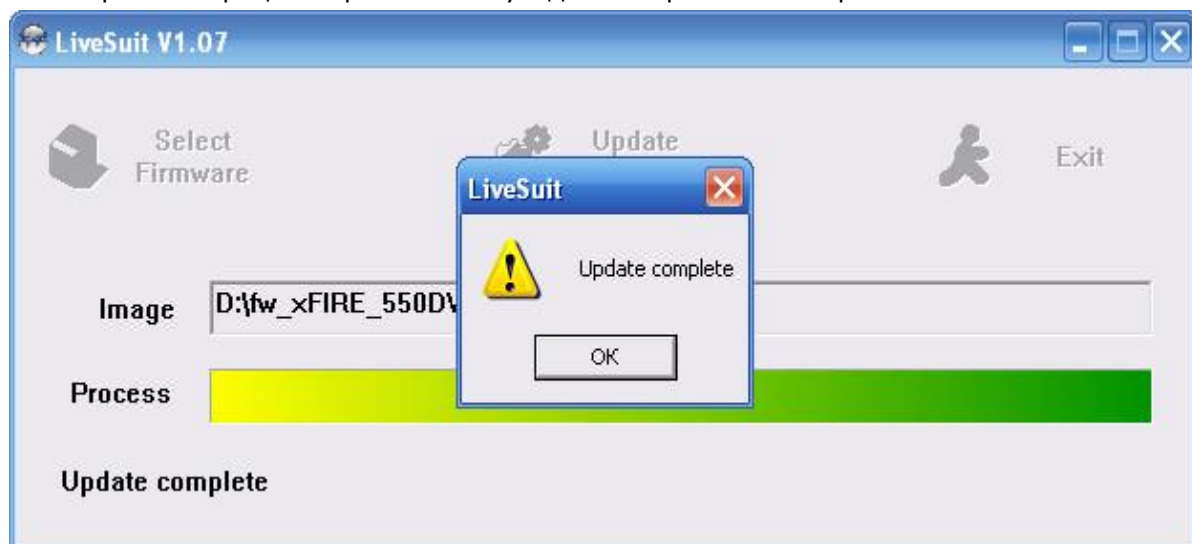
11. Затем появится новое окно. Нажмите «Да» для продолжения.



12. Начнется процесс обновления прошивки. Не прерывайте его, ждите завершения.



13. По завершении процесса прошивки Вы увидите..... Прошивка завершена.



14. Нажмите «Ок», затем «Exit» для выхода из программы прошивки. После перезагрузки устройства его можно отключить от USB или скопировать обратно ранее сохраненные файлы.