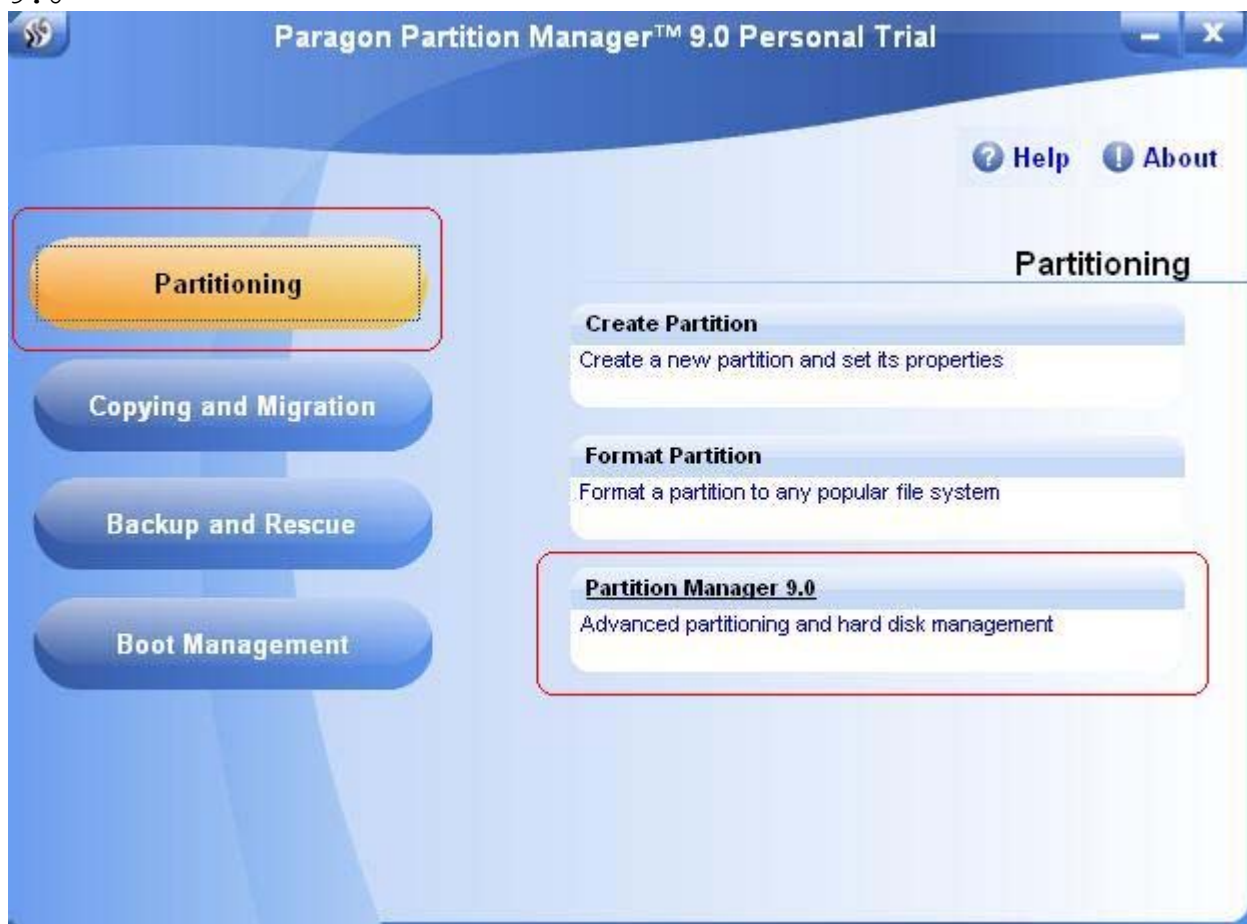


Краткая инструкция по созданию Linux партиций Ext2/3 и установке драйвера Ext2Fsd для IconBIT HD380W

1. Создание раздела

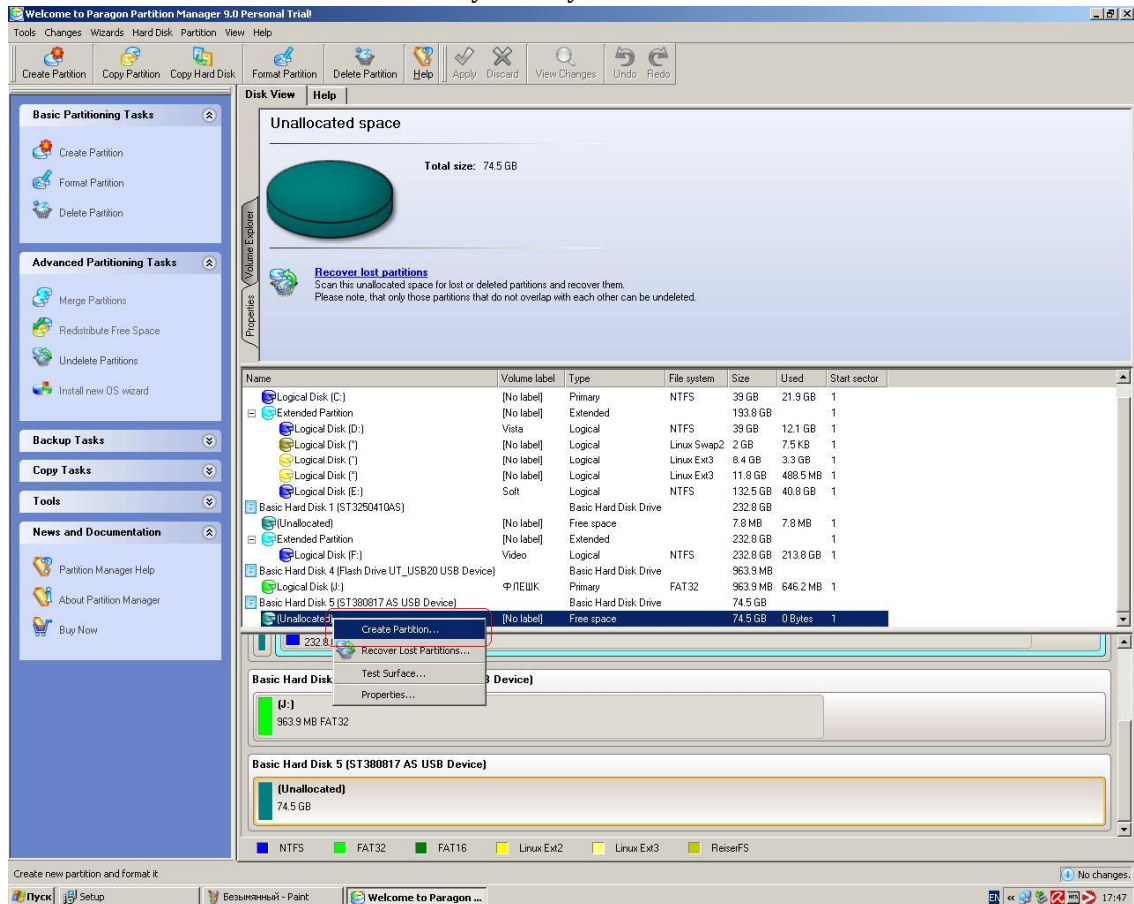
Устанавливаем и запускаем Paragon Partition Manager. Идем во вкладку "Partitioning" и запускаем "Partition Manager 9.0"



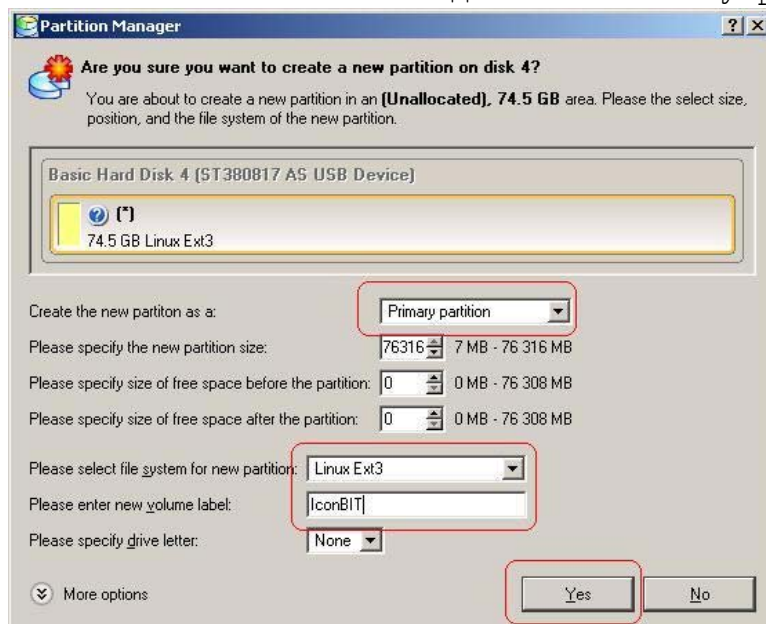
В окне на предложение покупки выбираем "Buy Later"



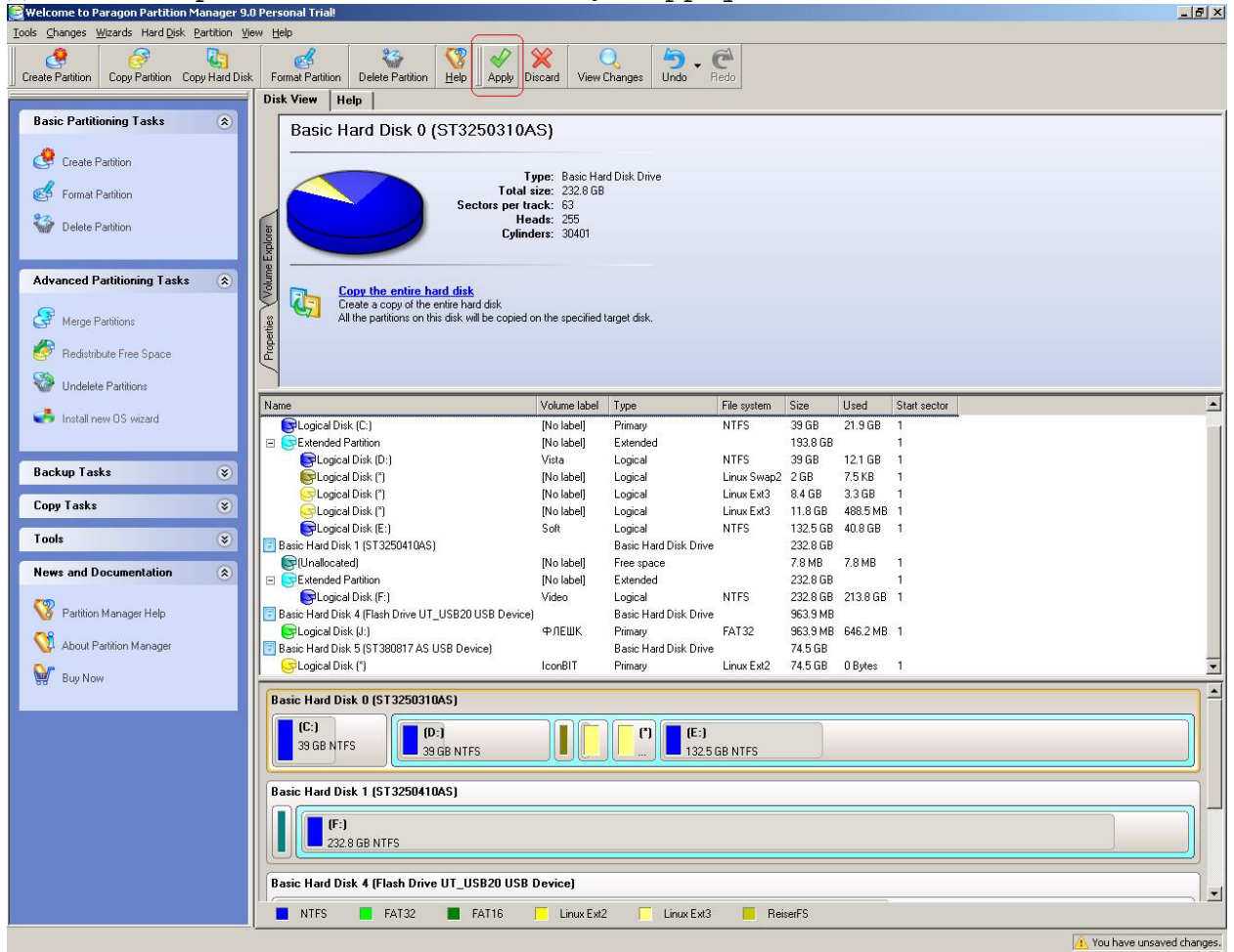
Находим жесткий диск, вставленный IconBIT HD380W, кликаем по нему правой кнопкой мыши, выбираем "Create Partition"
 Примечание: если на данном жестком диске раздел уже был создан, перед вышеупомянутым действием следует кликнуть правой кнопкой мыши по данному разделу, выбрать "Delete Partition", дать согласие на удаление раздела, нажать на "Apply" в верхнем меню и дождаться завершения процесса. Внимание: вся информация с данного жесткого диска будет удалена.



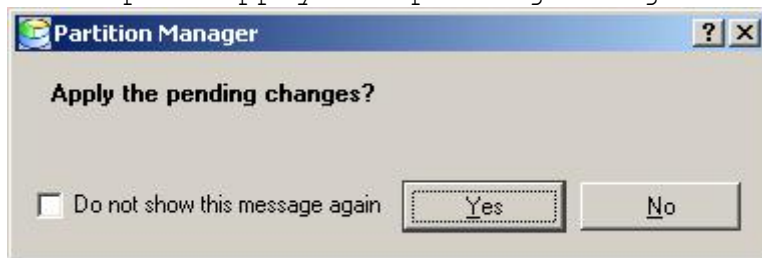
В открывшемся окне выбираем "Primary Partition", тип файловой системы "Linux Ext3" и даем имя новому разделу.



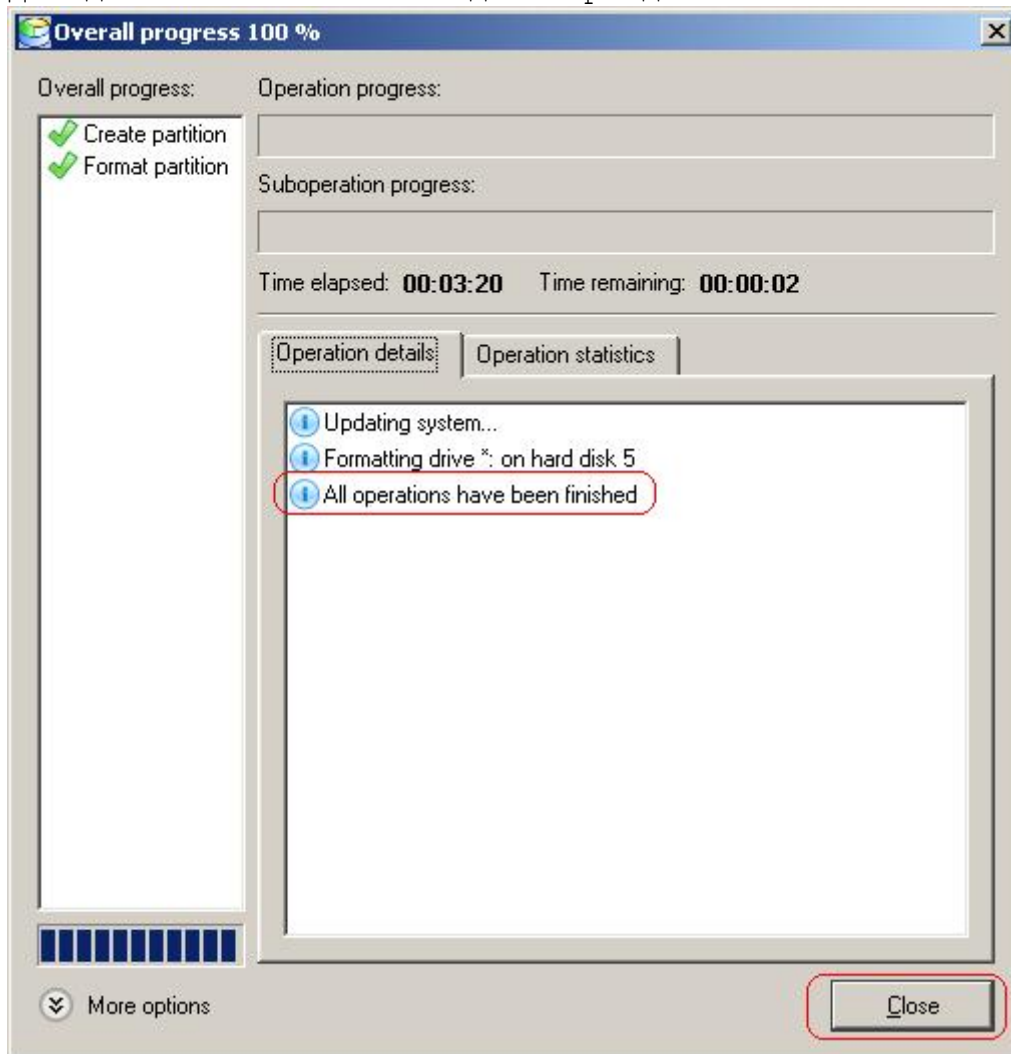
Далее в верхнем меню жмем кнопку "Apply"



На вопрос "Apply the pending changes" жмем "yes"

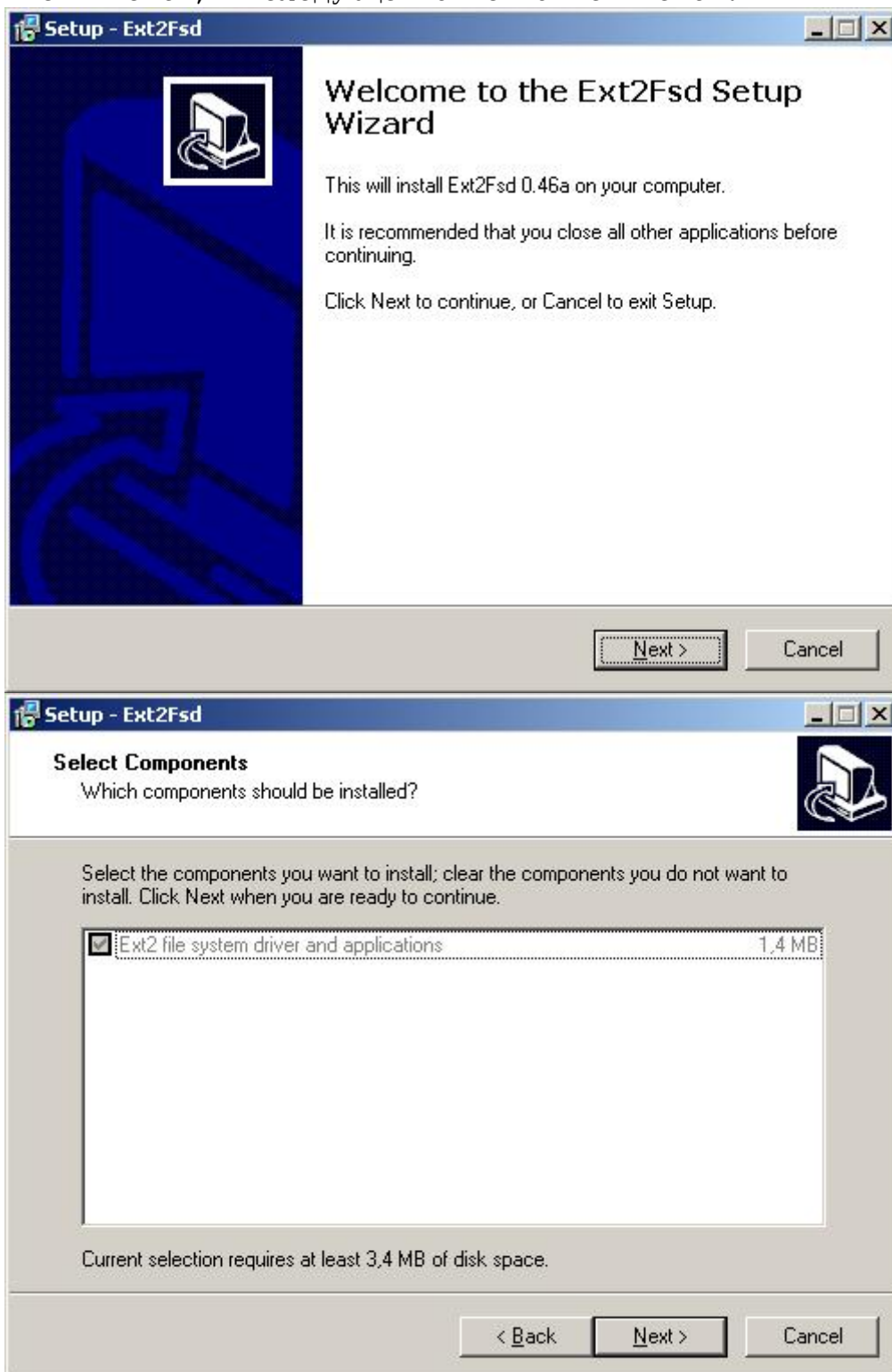


Дожидаемся окончания создания раздела и ждем "Close".

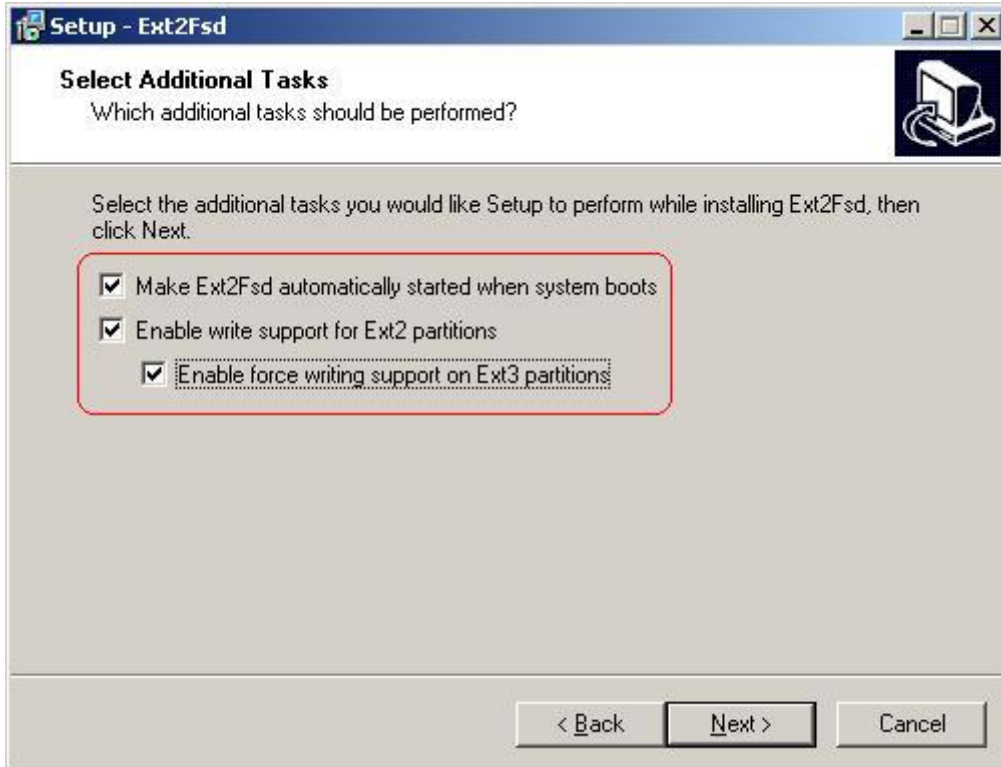


2. Установка драйвера

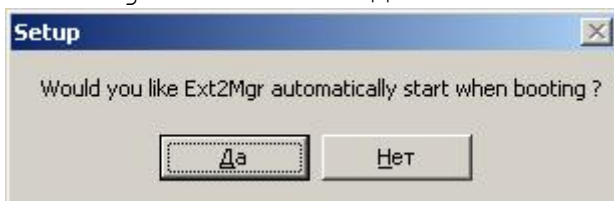
Распаковываем архив и запускаем файл Ext2Fsd-0.46a.exe
Жмем "next", в следующем окне также "next".



В окне выбора дополнительных опций отмечаем все три чек-боксы.



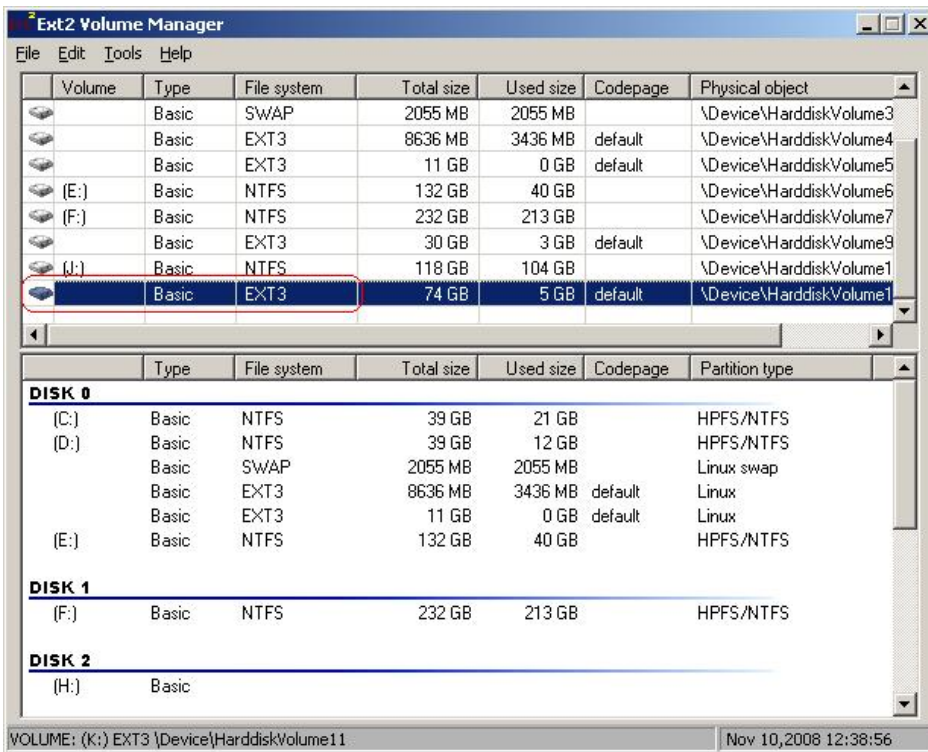
На вопрос "Would you like Ext2Mgr automatically start when booting" отвечаем "да".



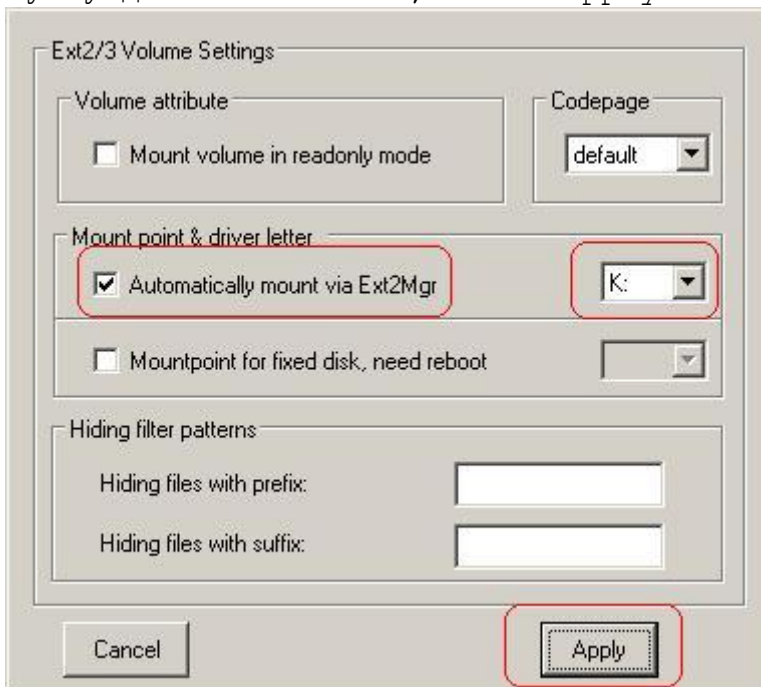
Если "Ext2 Volume Manager" не открылся автоматически, кликаем левой кнопкой мыши по значку Ext2 в системном трее.



Находим нужный раздел и два раза кликаем по нему левой кнопкой мыши



Отмечаем чек-бокс "Automatically mount via Ext2Mgr" и выбираем букву для нового тома, ждем "apply"



Новый том должен появиться в "Проводнике"

