

Подключение медиаплеера к компьютеру без использования роутера на примере HD390DVD

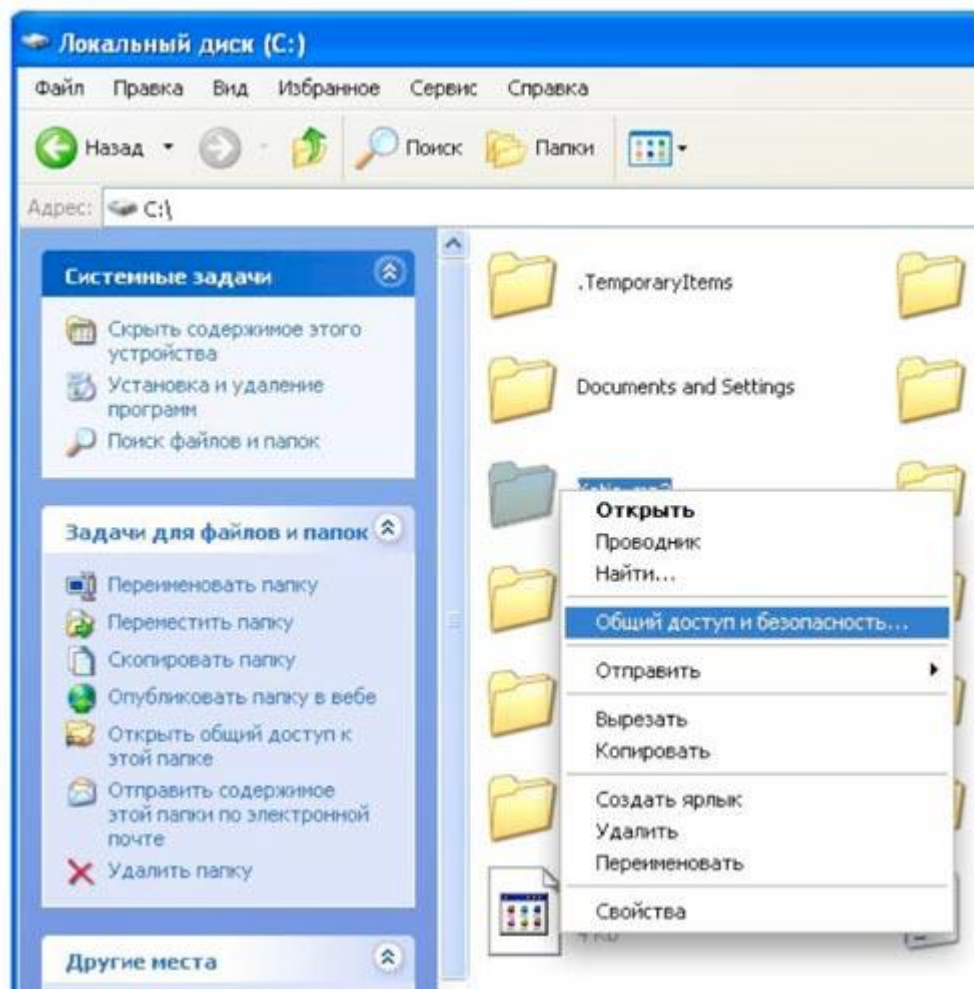
HD390DVD может проигрывать медиа-файлы, находящиеся на Вашем PC через локальную сеть. Для этого Ваш компьютер должен быть включен, а также настроена папка общего доступа с помощью стандартных утилит.

Для верной работы функции общего сетевого доступа необходимы следующие условия:

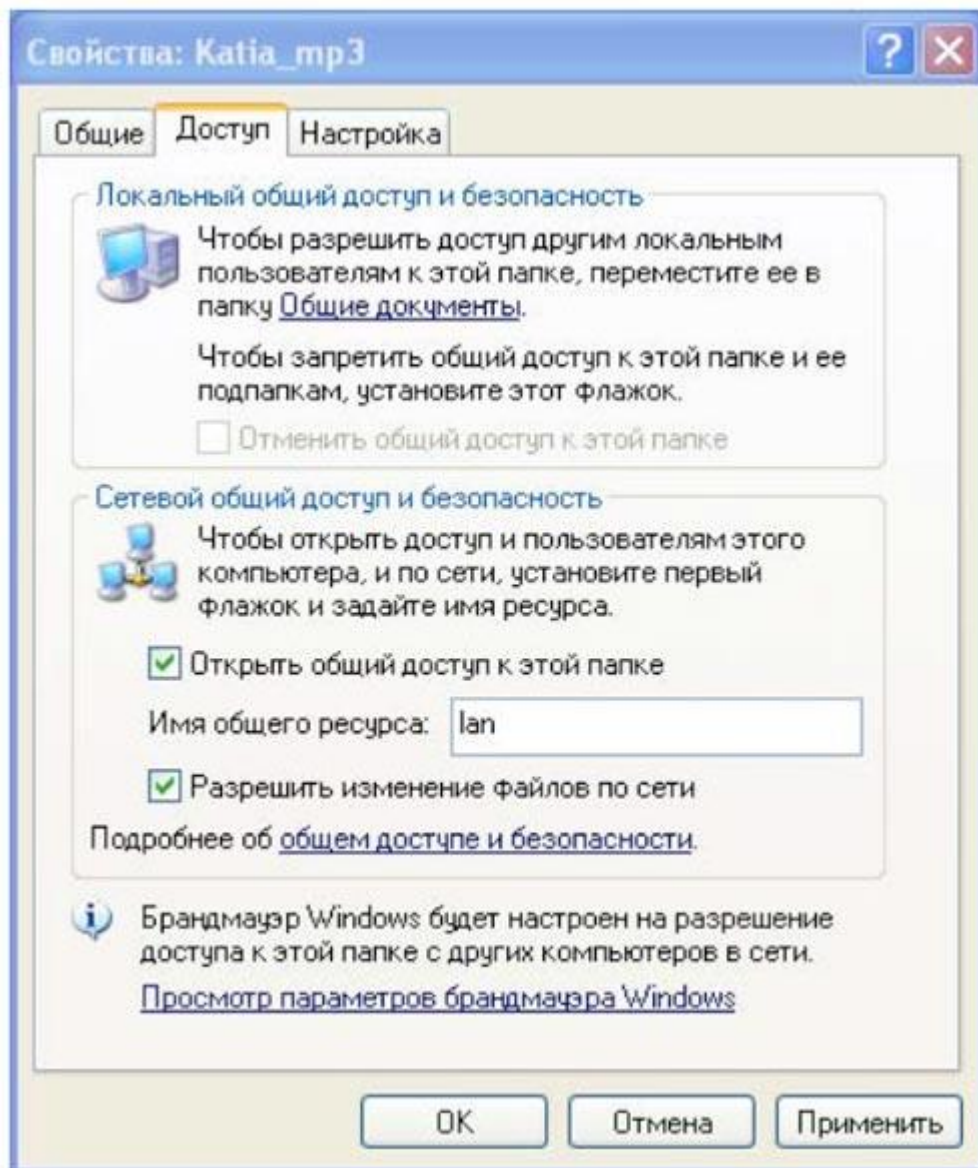
1. Настроена папка общего доступа на PC
 2. заданы одинаковые IP адреса и маска подсети
1. Вставьте LAN кабель в сетевой порт на задней панели HD390DVD.



2. Выберите папку на Вашем PC, содержащую медиа-файлы, и откройте для нее общий доступ.
 - 2.1 Выберите необходимую папку и в контекстном меню папки выберите вкладку 'Sharing and Security'.



2.2 Откройте общий доступ к папке и задайте сетевое имя 'lan'. (Проверьте, что Вы написали 'lan' верно).



2.3 После окончания процесса открытия общего доступа, иконка папки общего доступа будет выглядеть примерно так:

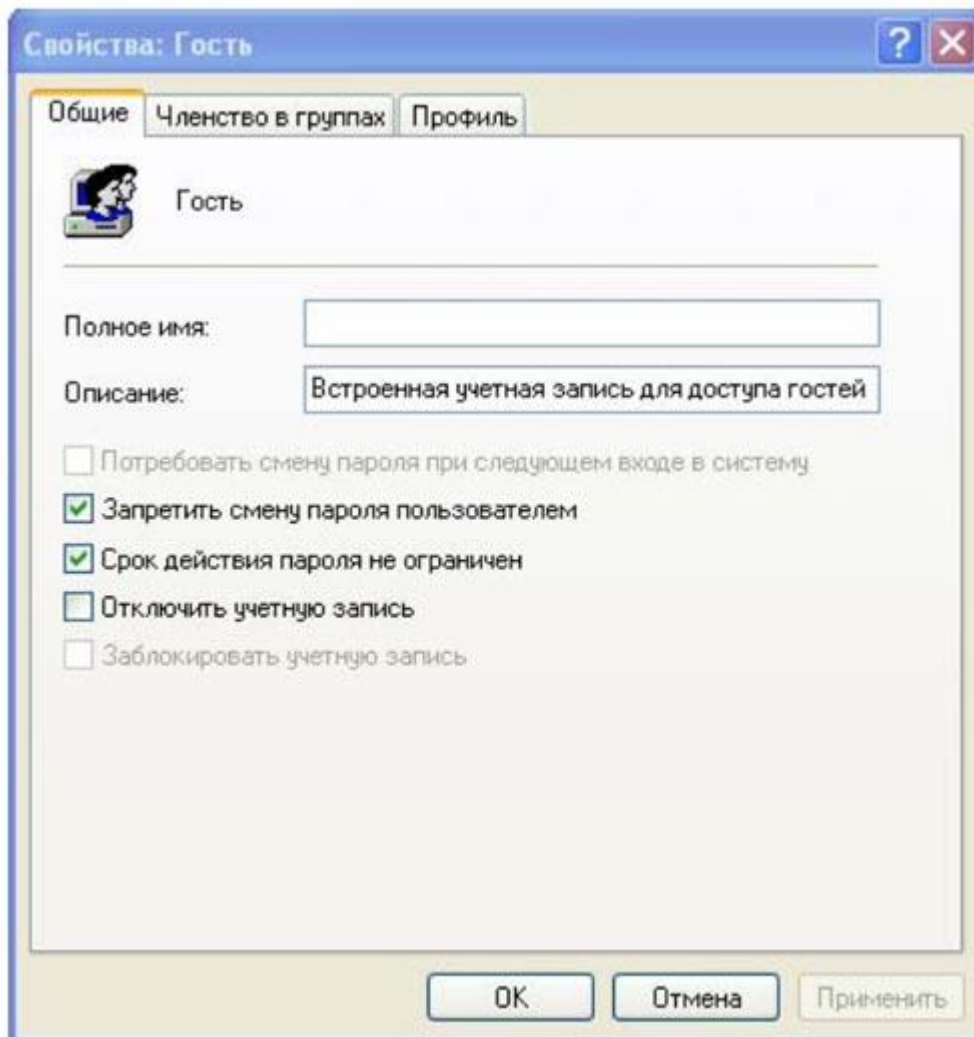


2.4 Нажмите 'Пуск' --> 'Панель управления' --> 'Administrative Tools --> 'Computer Management' -> 'Local Users and Groups'

Данный процесс описан для ОС Windows XP Professional.

Пользователям Windows XP Home нет необходимости производить данные настройки.

2.5 Отметьте [Запретить смену пароля пользователем] и [Срок действия пароля не ограничен]. Не отмечайте, пожалуйста [Отключить учетную запись]

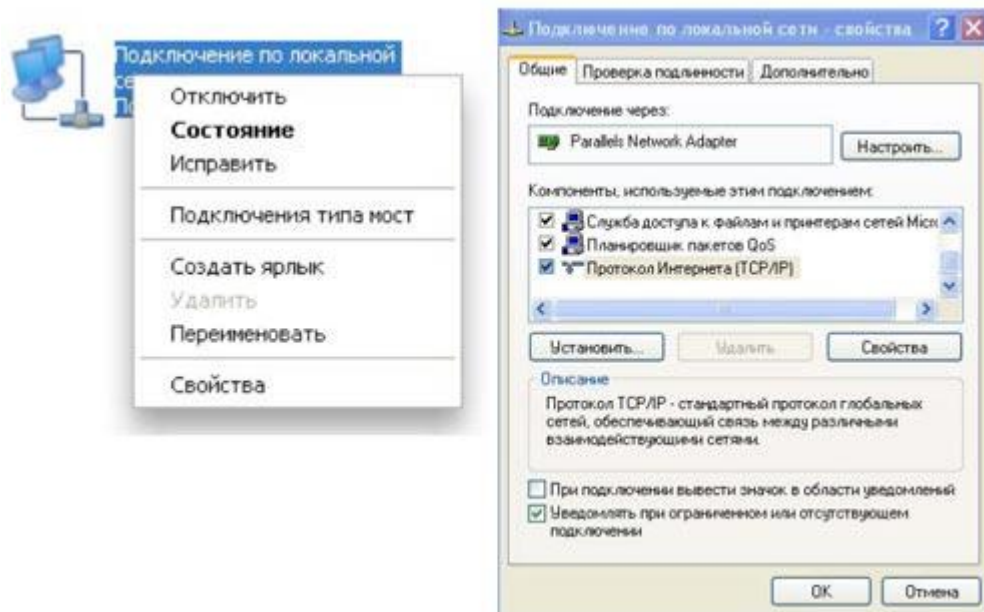


2.6. Зайдите в меню «Панель управления» > «Сетевые подключения». Кликните правой кнопкой мыши на «Подключение по локальной сети» и выберите «Свойства»

1. Если вы не можете найти «Администрирование» в «Панели управления», выберите «Переключить к классическому виду» в левой верхней панели.

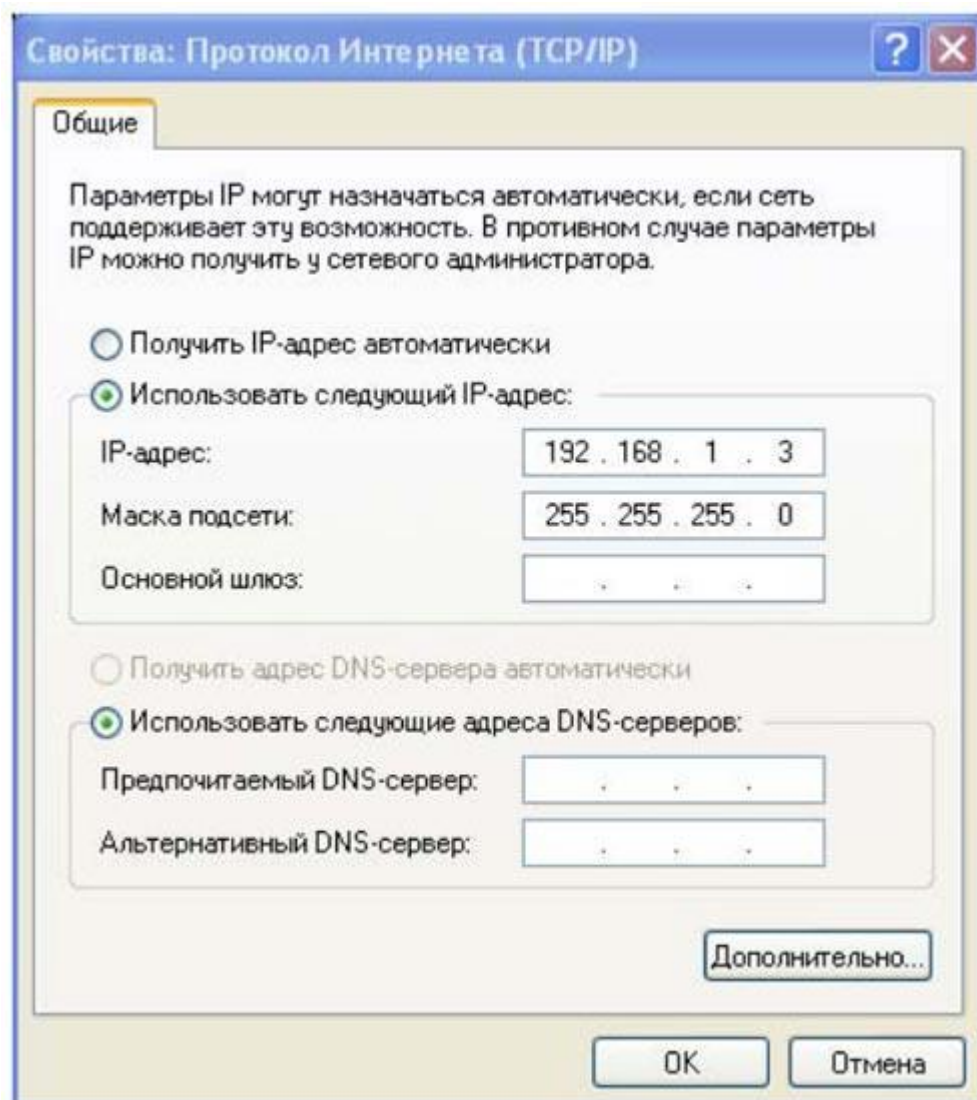
2. Если у вас несколько подключений по локальной сети, выберите соединение сетевой карты, подключенной к HD390DVD.

2.7. Выберите 'Internet Protocol (TCP/IP)' в окне «Подключение по локальной сети - свойства».



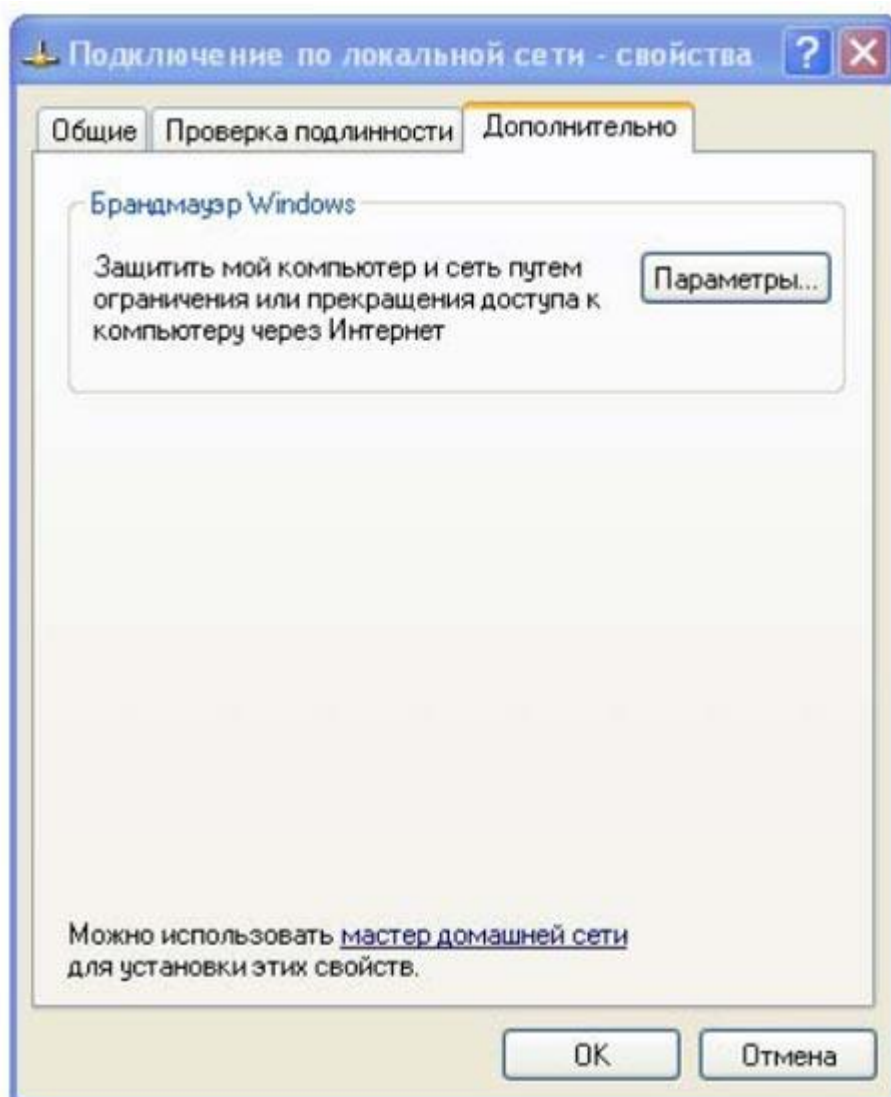
2.8. Отметьте галочкой «Использовать следующий IP-адрес» и введите IP-адрес и маску подсети. Затем нажмите «ОК».

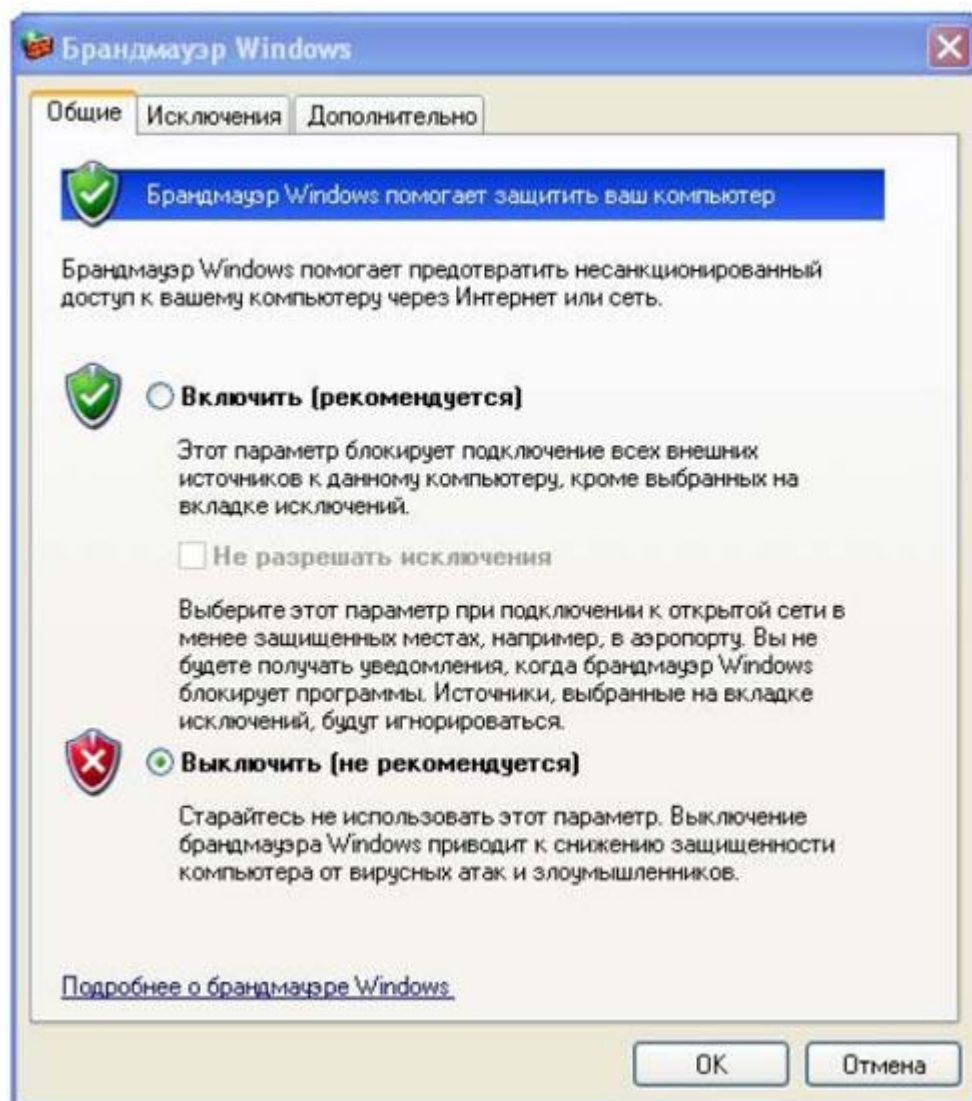
(Например: IP-адрес: 192.168.1.3 / Маска подсети: 255.255.255.0)



2.9 Отключение брандмауэра Windows.

В «Панели управления» выбрать «Сетевые подключения» кликнуть правой кнопкой на «Подключение по локальной сети» и выбрать «Свойства», на вкладке «Дополнительно» выбрать «Параметры...». Выбрать «Выключить (не рекомендуется)» и нажать «ОК».





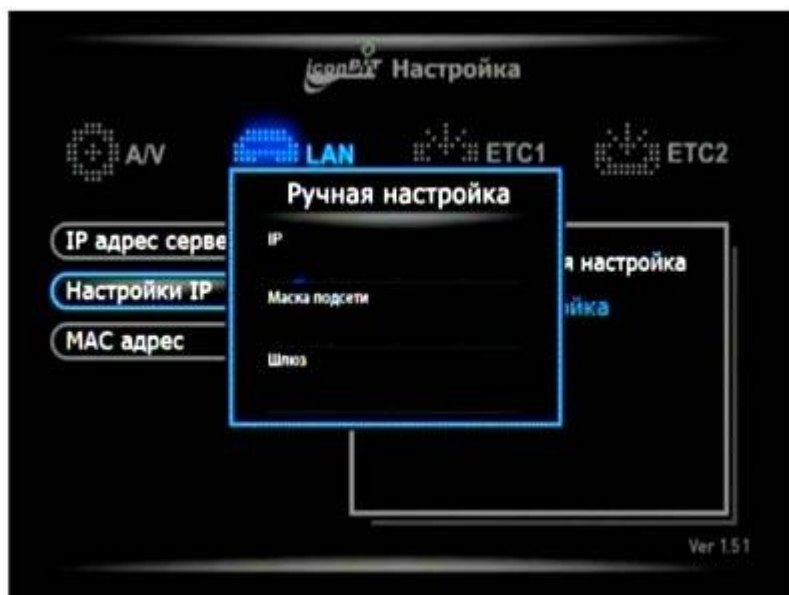
3. Включите HD390DVD и введите IP сервера через меню «Настройка».



4. «IP адрес сервера» обозначает IP компьютера к которому будет подключаться HD390DVD. (обязательный параметр).

Если используется маршрутизатор или хаб, который каждому устройству автоматически назначается IP, выберите «Автоматическая настройка». Если DHCP устройство отсутствует

укажите IP, маску подсети и шлюз вручную с помощью меню «Ручная настройка».



Когда настройка будет завершена нажмите кнопку Setup, чтобы применить настройки и переключиться в главное меню.

5. Через несколько секунд иконка 'LAN' в главном меню станет активной.

6. Воспроизводите медиа файлы в общей папке через локальную сеть.