

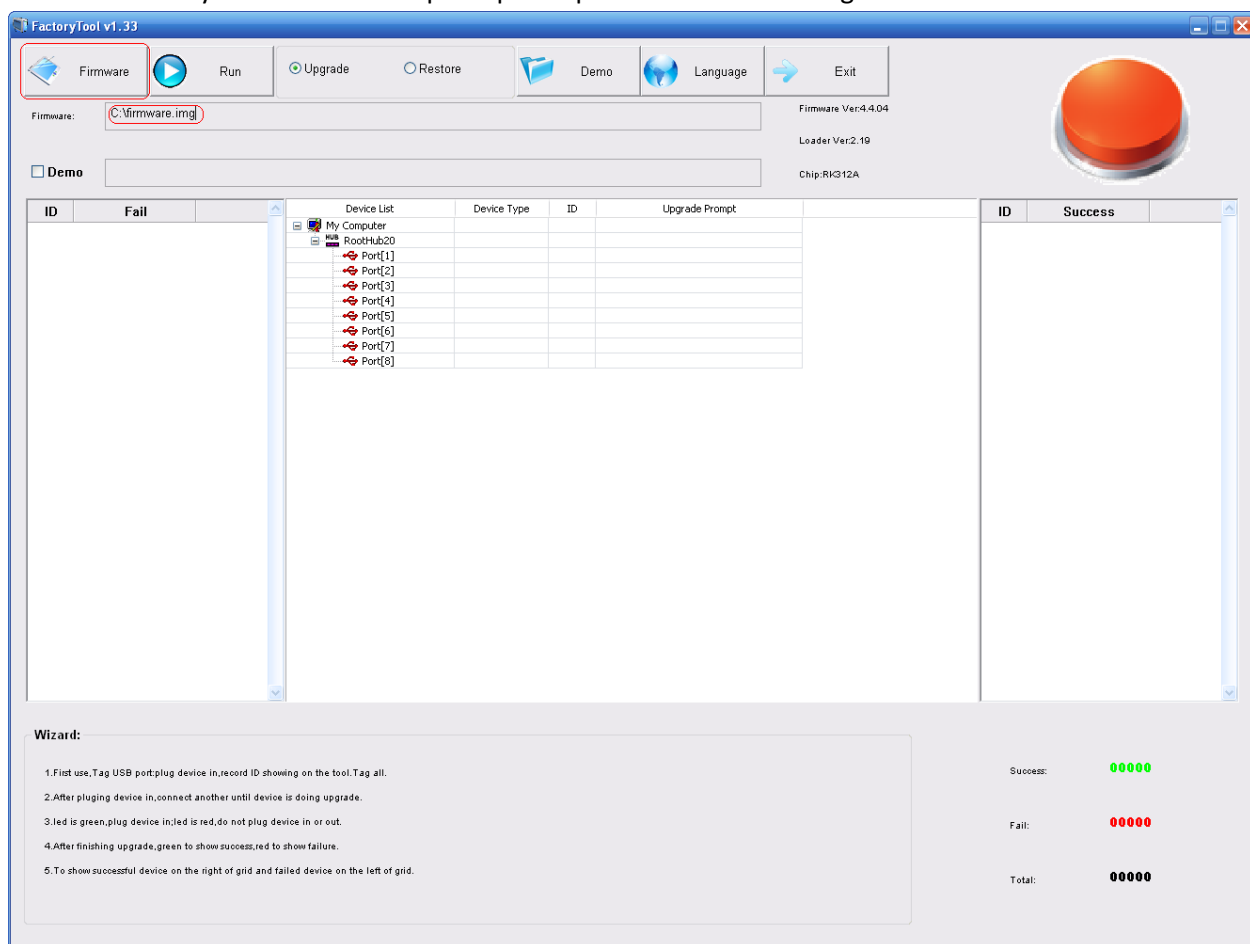
Инструкция по прошивке. Протестировано на ОС Windows XP 32-bit и Windows 7 64-bit.

Пожалуйста, обратите внимание, что прошивка любого устройства это всегда риск. Устройство может быть повреждено, в этом случае ответственность берет на себя тот, кто прошивает устройство. Обеспечьте бесперебойное питание устройства во время прошивки.

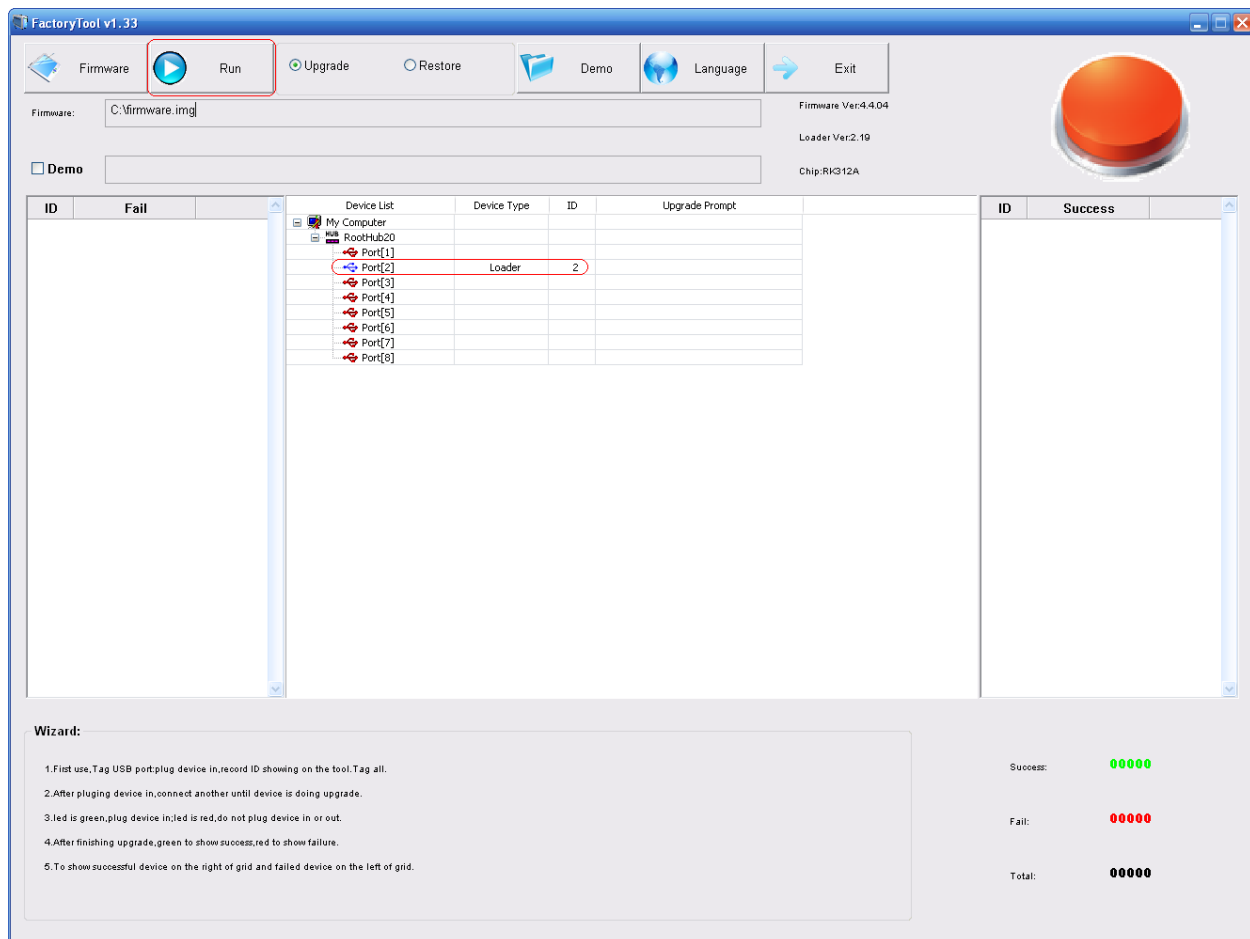
Если Вы не уверены в том что Вы делаете или прошить устройство не получается, пожалуйста обращайтесь в наш сервисный центр: <http://www.iconbit.ru/service/>

Внимание! Сохраните все Ваши данные, после прошивки все данные и установленные программы будут удалены! Выполните сброс настроек устройства.

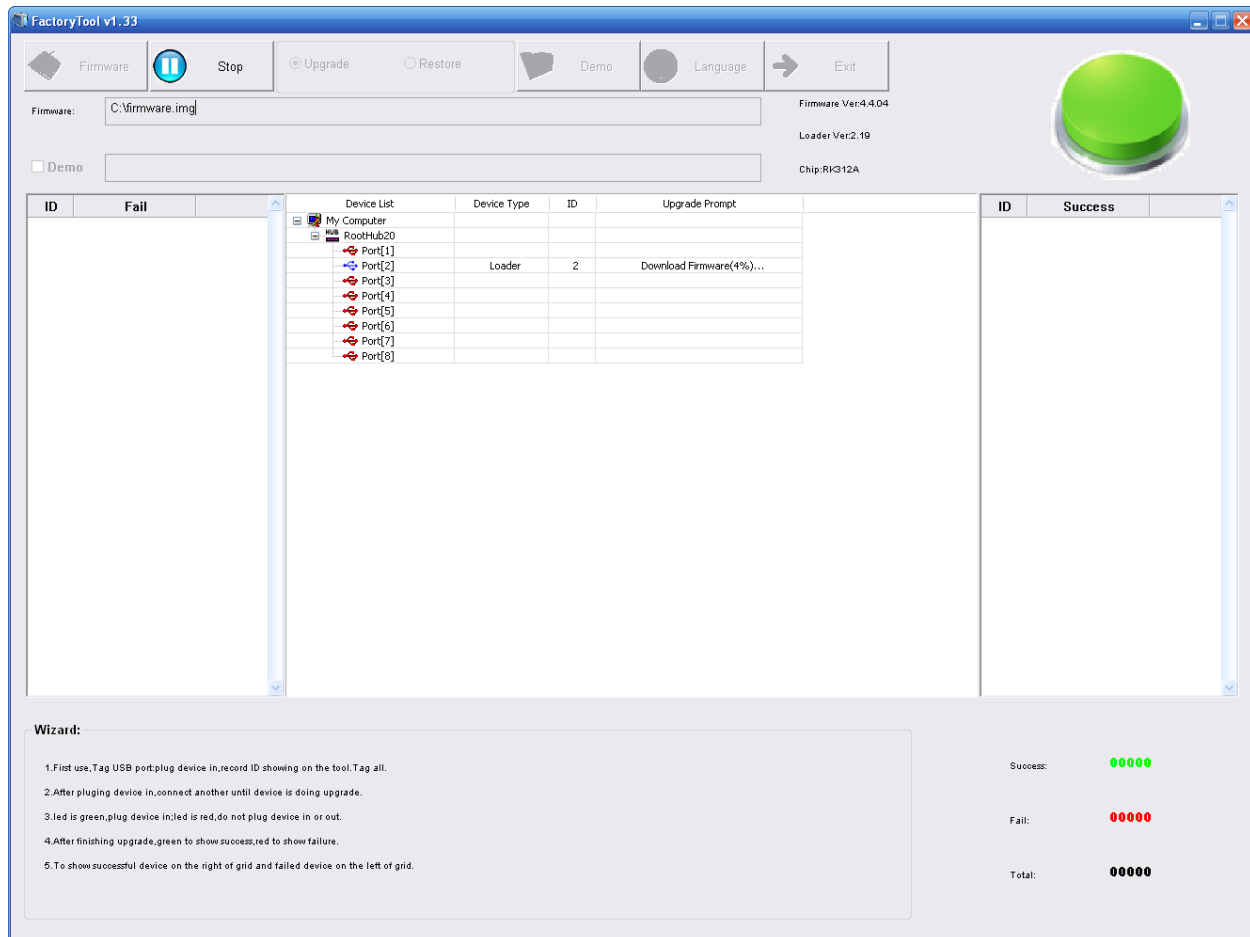
1. Установите драйвер. Запустите DriverInstall.exe из папки Release_DriverAssitant
2. Запустите файл FactoryTool.exe из папки FactoryTool_v1.33
3. Нажмите кнопку Firmware и выберите файл прошивки firmware.img



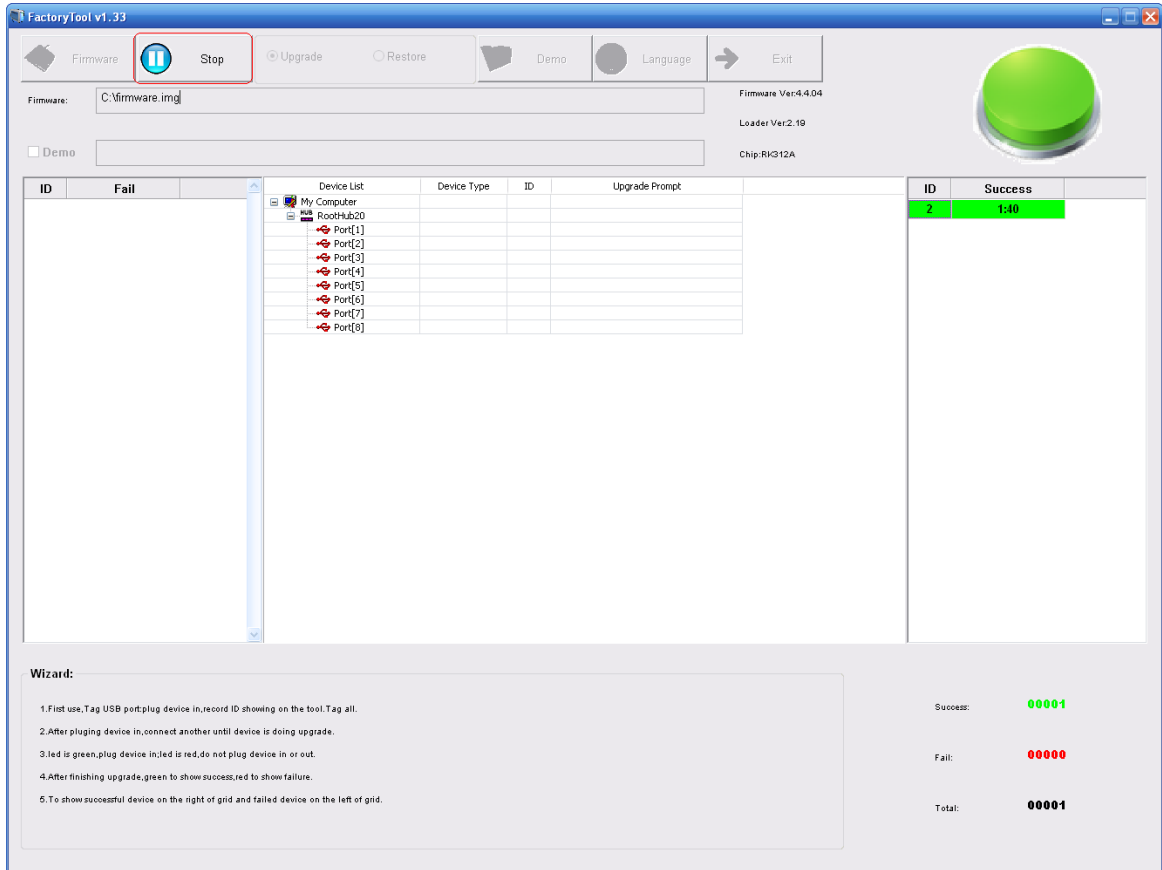
4. Подключите устройство к ТВ.
5. Тонким предметом нажмите и удерживайте скрытую кнопку (рядом с разъемом HDMI). Подключите устройство USB-microUSB кабелем ПК.
6. Устройство определится в утилите. Нажмите RUN.



7. Не прерывайте процесс, ждите завершения.



8. По завершении прошивки на ТВ появится видеосигнал. Дождитесь загрузки устройства.
9. Нажмите STOP в окне утилиты и закройте его (кнопка EXIT).



10. Прошивка завершена.

